

Ihr Kirsch-Vertragshändler:

Cotech Vertriebs GmbH

Gradestrasse 123 12347 Berlin  
Tel: 030 880979-30 Fax: 030 8825802  
E-Mail: info@cotechlabor.de

Schlüsselschalter

Digitale Temperaturanzeige

Ein- und unterbaufähig

USB-Port für  
Datenauslesung

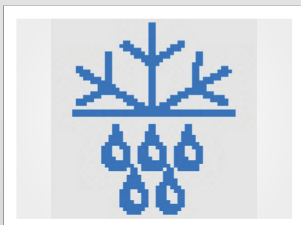
2 Roste

Optisches und  
akustisches  
Alarmsignal, auch  
bei Stromausfall

Automatische Abtaung

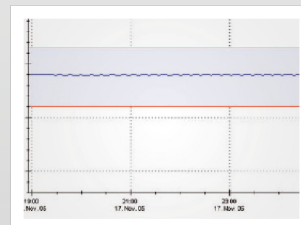
potentialfreier  
Kontakt/  
RJ 45 Buchse  
bei optionalem  
PC-KIT-NET

Tauwasserverdunstung



#### Automatische Abtaung und Tauwasserverdunstung

Zeitlich und thermisch überwacht. Kein manueller Abtauvorgang mehr erforderlich. Die Tauwasserverdunstung erfolgt automatisch.

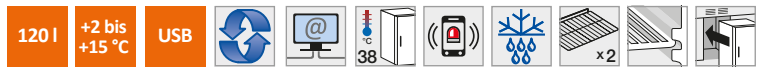


#### Hohe Temperaturgenauigkeit

auch im eingebauten Zustand durch Umluftkühlung und leistungsstarke, belüftete Kältemaschine.

# LABO 126

## PRO-ACTIVE



nach DIN 13277

- **PRO-ACTIVE-Steuerung:** Permanente, proaktive Überwachung der Leistungsdaten und Alarmierung bei Abweichungen; weltweit genaueste Temperaturregelung dank zweier serienmäßiger PT-1000 Fühler.
- **Außengehäuse** aus verzinktem Stahlblech (rostgeschützt), mit weißer, kratzfester Pulverbeschichtung. Länge des Steckerkabels ca. 2,8 m.
- **Stellfüße verstellbar**, im Frontbereich, zum Ausgleich von Bodenunebenheiten.
- **Innenraum** aus schlagfestem, weißem Kunststoff, mit eingeformten Auflagen.
- **Innenausstattung** bestehend aus zwei beschichteten Rosten.
- **Isolierung energiesparend** mit 50 mm extra stark, aus hochwertigem, druckgeschäumtem und umweltschonendem Material.
- **Umluftkühlung**, schaltet beim Öffnen der Tür automatisch ab, sorgt für gleichmäßige Temperierung und reduziert das Temperaturgefälle auf ein Minimum.

- **Tür abschließbar** mit leicht austauschbarem Kunststoff-Magnetdichtungsrahmen.
- **Türanschlag wechselbar** (auch nachträglich), serienmäßig mit Rechtsanschlag (wie Abbildung).
- **Abtauung automatisch** mit thermischer Überwachung und zeitlicher Begrenzung.
- **Tauwasserverdunstung** im Kältemaschinenraum.
- **Datendokumentation** auslesbar über USB-Schnittstelle mittels USB-Stick und Software KIRSCH Datenet.
- **Alarmierung und Datenaufzeichnung auch bei Stromausfall** (optisch und akustisch), die Überwachungseinheit bleibt für ca. 30 Stunden durch einen Akku in Betrieb.
- **Warnfunktionen** mit optischem und akustischen Alarmsignal bei Fehlfunktion und Stromausfall. Türöffnungsalarm nach 60 Sekunden.
- **Kältemaschine** statisch belüftet, hermetisch gekapselt, energiesparend, geräuscharm, servicefreundlich.

### Technische Details

Kühlinhalt	120 Liter
Temperatureinstellung	ca. +2 °C bis +15 °C
Spannung	220 - 240 V, 50 Hz
Leistungsaufnahme	100 Watt
Normalverbrauch	0,61 kWh/24 h
Zulässige Umgebungstemperatur	von +10 °C bis +38 °C
Wärmeabgabe (max.)	181 Watt
Außenmaße (einschl. Wandabstand)	53,5 x 53,5 x 88,8 cm (BxTxH)
Innenmaße	44 x 42 x 67 cm (BxTxH) (Nutztiefe oben 5 cm, unten 15 cm geringer, Nutzbreite 2 cm geringer)
Außenmaße bei 90° geöffneter Tür	54 x 106 cm (BxT)
Rostgröße	43 x 33 cm (BxT)
Maximale Belastung Rost	25 kg
Gewicht	netto 49 kg, brutto 58 kg

(Messwerte basierend auf Ecoool R600a)

### Sonderausstattung

- **Glastür** (nicht mehr DIN-konform)
- **LED-Lichtleiste** an der Decke des Innenraums montiert.
- **Tür-Dekorrahmen** zum Befestigen bauseitiger Dekorplatten (Außenmaß: 55 cm).
- **Tür-Koppelungsbeschlag.**
- **Fahrbare Ausführung.**
- **Zusätzliches Kunststoff-Schubfach** 40 x 32 x 5,6 cm (BxTxH).
- **Zusätzliche Längs- und Querteiler** für Schubfach.
- **Zusätzlicher Rost.**
- **Tauwassergefäß** zur manuellen Entleerung, falls die Verdunstung nicht erwünscht ist (z. B. im OP-Bereich).
- **60 Hz Kältemaschine** auf Anfrage.
- **Kältemaschinenventilator** wenn beim Einbau die statische Belüftung nicht ausreichend ist oder für den Betrieb mit 60 Hz.
- **Digitale Temperaturanzeige** vorbereitet zum externen Einbau in Möbelfront.
- **GSM-Modul** mit optionalem Temperaturfühler zur Alarmübertragung per SMS (z. B. auf ein Mobiltelefon).
- **Temperaturdokumentation:**
  - PC-KIT-NET (netzwerkfähige Version)
  - Temperaturfühler PT 100 oder PT 1000, 4-leitig, Klasse 1/3 B, inkl. Referenzkörper (Messflasche bzw. Kälteblock), eingebaut.
  - Mechanischer Temperaturschreiber zum Einlegen mit zwei Wachspapierstreifen.
  - Kreisblattschreiber im Aufsatz