



MDF-DU900V-PE

VIP

Ultratiefkühlschrank bis -86°C

845 Liter



Außerordentliche Zuverlässigkeit und Konstanz innerhalb einer optimal bemessenen Stellfläche

Die MDF-DU900V VIP-Tiefkühlchränke bis -86°C bieten ein branchenführendes Zusammenspiel aus Kühlleistung, Steuerung, Alarm, Überwachung und Zugänglichkeit für eine zuverlässige Konservierung von Proben.

Maximale Probenlagerung

Die Verwendung von platzsparenden patentierten VIP PLUS-Paneelen im Gerät ermöglicht bei einer Stellfläche von nur 1 m^2 eine maximale Aufnahmemenge von bis zu 672 2"-Behältern. Die konventionelle Tiefe des Geräts ermöglicht eine einfache Installation.

Zuverlässige Technologien

Die Kompressoren, die speziell für Anwendungen mit extrem niedrigen Temperaturen ausgelegt sind, werden im bewährten Kaskaden-Kühlsystem von Panasonic eingesetzt und sorgen für ein Höchstmaß an Leistung und Zuverlässigkeit.

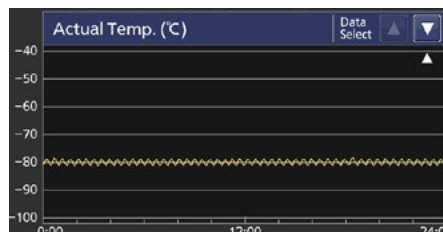
Verbesserte Nutzung und intelligente Sicherheit

Dank dem neuen EZlatch ist der Zugriff auf gelagerte Proben noch einfacher. Ein farbiger LCD-Touchscreen ermöglicht selbst mit behandschuhten Händen eine vollständige Steuerung durch den Benutzer, während über einen USB-Anschluss die Übertragung von protokollierten Daten zu einem PC einfach und problemlos abläuft.



Probenlagerung mit hoher Kapazität

Ideal für die langfristige Lagerung von hochvolumigen Proben in Biobanken und Biomaterialbanken.



Zuverlässige Konservierung

Die Qualität von Konstruktion und Fertigung sorgt für eine vertrauenswürdige und zuverlässige Lagerung, die die Integrität wertvoller Proben gewährleistet.



Einfache Datenüberwachung

Wichtige Informationen wie Gerätetemperatur, Türöffnungszeiten und Alarmhistorie werden für die Überwachung durch GLP-Anwendungen protokolliert.

VIP Ultratiefkühlschrank bis -86°C



Anwendungsspezifisches Design

Die Kühlkomponenten werden für einen optimalen und effizienten Betrieb unter anspruchsvollen Laborumgebungen sorgfältig ausgewählt und aufeinander abgestimmt. Dies verbessert die Temperaturreückführung nach Türöffnungen und Probenplatzierungen. Gleichzeitig wird für niedrigere Innentemperaturen gesorgt, um eine erhöhte Lebensdauer zu gewährleisten.

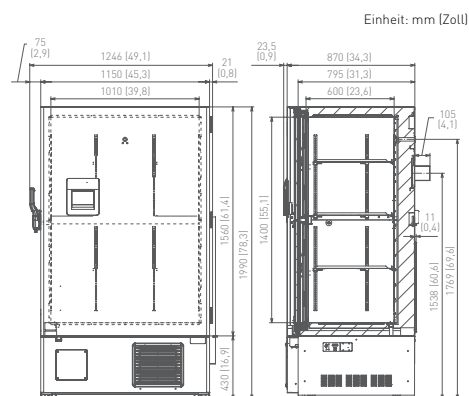
Höchste Behälterkapazität

Dank hocheffizienter VIP PLUS-Isolierung wird das Innenvolumen bei kleinstmöglichem Platzbedarf optimiert. Somit wird die effizienteste Nutzung des Platzes für bis zu 40%* mehr Lagerkapazität mit 2"-Behältern bei gleicher Grundfläche gewährleistet.

*MDF-DU900V-PE im Vergleich zu einem Panasonic-Modell mit einer gleichwertigen Stellfläche.

Mikroprozessorsteuerung mit Touchscreen-Anzeige

Verwaltet und überwacht durch eine integrierte Mikroprozessorsteuerung mit einem umfassenden Alarmsystem und Selbstdiagnosefunktionen. Gerätetemperatur und wichtige Statusinformationen werden übersichtlich angezeigt und protokolliert; es besteht außerdem die Möglichkeit, die Daten auf einen USB-Stick zu exportieren.



Der MDF-DU900V-PE ist als Klasse IIa-Medizinprodukt (93/42/EWG und 2007/47/EU) für medizinische Zwecke zur Lagerung von Zellen, Gewebe, Organen und Embryonen zertifiziert.



PHC Europe B.V.
Nijverheidsweg 120 | 4879 AZ Etten-Leur | Netherlands
T: +31 (0) 76 543 3839 | F: +31 (0) 76 541 3732
www.phchd.com/eu/biomedical

Modellnummer		MDF-DU900V-PE
Außenabmessungen (B x T x H) ¹⁾	mm	1150 x 870 x 1990
Innenabmessungen (B x T x H)	mm	1010 x 600 x 1400
Volumen	Liter	845
Nettogewicht	kg	372
Kapazität	2"-Behälter	672
Leistung		
Kühlleistung ²⁾	°C	-86
Temperatureinstellbereich	°C	-50 bis -90
Temperaturregelbereich ²⁾	°C	-50 bis -86
Steuerung		
Controller		Mikroprozessor, nicht flüchtiger Speicher
Anzeige		LCD-Touchscreen
Temperatursensor		Pt-1000
Kühlung		
Kühlsystem		Kaskade
Kompressoren	W	2 x 1100
Kühlmittel		HFKW
Isoliermaterial		PUF/VIP Plus
Isolierdicke	mm	70
Bauform		
Außenverkleidung		Lackierter Stahl
Innenverkleidung		Lackierter Stahl
Außentür	Anz.	1
Außentürverriegelung		J
Innentüren	Anz.	2-teilig (isoliert)
Einlegeböden	Anz.	3
Max. Traglast – pro Einlegeboden	kg	50
Max. Traglast – insgesamt	kg	150
Vakuumentlastungsöffnung		J
Zugangsanschluss	Anz.	2
Position des Zugangsanschlusses		Hinten, unten
Durchmesser des Zugangsanschlusses	Ø mm	17
Rollen	Anz.	4 [2 höhenverstellbare Füße]
Alarmerne (R = Fernalarm, V = optischer Alarm, B = akustischer Alarm)		
Stromausfall		V-B-R
Temperatur zu hoch		V-B-R
Temperatur zu niedrig		V-B-R
Filter		V-B
Tür offen		V-B
Signalpegel und Lautstärke		
Netzteil	V	230
Frequenz	Hz	50
Lautstärke ³⁾	dB [A]	52
Optionen		
Kleiner Innentür-Bausatz	2er-Set	MDF-9ID-PW [max. 2] ⁴⁾
Notkühlung mit flüssigem CO ₂		MDF-UB6B-PW
Temperaturschreiber		
– Kreisförmig		MTR-G85C-PE ⁵⁾
– Diagrammpapier		RP-G85-PW
– Tintenstift		PG-R-PW
– Endlosstreifen		MTR-85H-PW
– Diagrammpapier		RP-85-PW
– Tintenstift		DF-38FP-PW
– Datenschreibergehäuse		MDF-S3085-PE
Optionale Kommunikationssysteme		
Ethernet-Schnittstelle (LAN)		MTR-L03-PW

¹⁾ Die Außenabmessungen gelten nur für den Hauptschrank ohne Griff und andere Überstände. Die detaillierten Abmessungen sind der entsprechenden Zeichnung auf der Webseite zu entnehmen.

²⁾ Lufttemperatur gemessen in der Gerätemitte, Umgebungstemperatur +30°C, ohne Last.

³⁾ Nennwert – Hintergrundrauschen 20 dB [A]

⁴⁾ Die Installation des kleinen Innentür-Bausatzes kann die nutzbare Lagerkapazität beeinträchtigen.

⁵⁾ Erfordert die Sensorabdeckung MTR-DU700SF-PW.